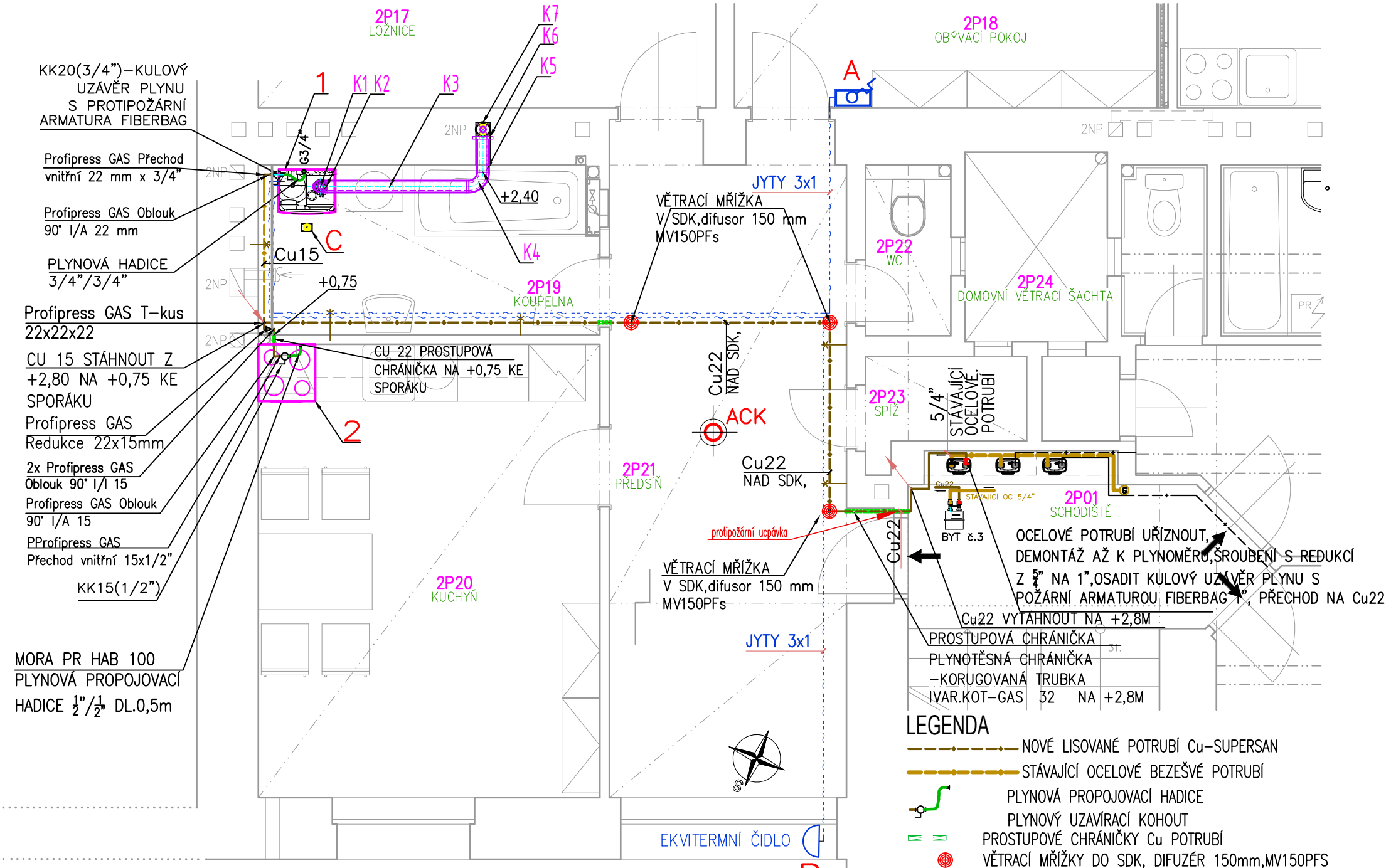


PŮDORYS 2.NP BYT Č.3-PLYNOFIKACE





LEGENDA PLYNOVÉHO ZAŘÍZENÍ


- 1** NÁSTĚNNÝ PLYNOVÝ KONDENZAČNÍ KOTEL
BAXI –Model kotle: NUVOLA Duo–tec HT
Kategorie kotle II2H3P
Jmenovitý tepelný příkon TV kW 16,5
Redukovaný tepelný příkon kW 2,3
Účinnost jmenovitá při 50/30 °C % 105,8
Spotřeba topného plynu
Q_{max} (G20) – 2H m³/h 1,74
Q_{min} (G20) – 2H m³/h 0,24
Průměr koaxiálního odkoupení mm 60/100
Rozměry (výška/šířka/hloubka) mm 950/600/466
připojení PLYN _G 3/4 R
napojení top.vody G 3/4”
napojení zpět.vody G 3/4”

- 2 PLYNOVÝ SPORÁK MORA K 224 AW
Sporák – kombinovaný, energetická třída A,
rozměry 85 × 50 × 59,4 cm (V×Š×H),
4 plotýnky, VARNÁ DESKA, bezpečnostní
pojistka hořáku, ovládání pomocí otočných knoflíků,
TROUBA, programy trouby horní ohřev a spodní ohřev,
bílá barva





- A**  JYTY_3x1_ **ŘÍDÍCÍ JEDNOTKA—PROSTOROVÝ**
TERMOSTAT OPEN—THERM
S ČASOVÝM PROGRAMEM

- B** JYTY 3x1 EKVITERMNÍ ČIDLO
SONDA VNĚJŠÍ QAC34

-   DETEKTOR ÚNIKU ZEMNÍHO PLYNU
IVAR.BEAGLE MET
mikroprocesorový detektor úniku zemního plynu
pro domácnosti s možností ovládní uzavíracích
elektroventilů 230 V, napájecí napětí 230 V, IP42
mezní hodnota pro alarm 10 % L.E.L.
vyměnitelný snímač SnO₂, životnost 5 let
diagnostický systém pro kontrolu funkčnosti
detektoru v souladu s ČSN EN 50194-1 (2009),
EN 50270 (2006), EN 60335-1 (2002)

- ACK** EN 50270 (2006), EN 60335-1 (2002)
-  Autonomní hlásič kouře Tesla Smart Sensor Smoke
<https://www.okay.cz/products/chytry-detektor-koure-tesla-smart-sensor-smoke>

LEGENDA

- LEGENDA
- NOVÉ LISOVANÉ POTRUBÍ Cu-SUPERBAN
 - STÁVAJÍCÍ OCELOVÉ BEZEŠVÉ POTRUBÍ
 -  PLYNOVÁ PROPOJOVACÍ HADICE
 -  PLYNOVÝ UZAVÍRACÍ KOHOUT
 -  PROSTUPOVÉ CHRÁNIČKY Cu POTRUBÍ
 -  VĚTRACÍ MŘÍŽKY DO SDK, DIFUZÉR 150mm, MV150PFS

**VÝPIS MATERIÁLŮ ODVOD SPALIN OD PLYNOVÉHO KOTLE BRILON
FLEX RENO SET KLASIK 125/80-P(POKLOP)-BYT Č.3**

POŘ.ČÍS.	POPIS	KS	m
K1	KOTLOVÝ ADAPTÉR 125/80	1	
K2	KOLENO S KONTROLNÍM OTVOREM, KOAXIÁLNÍ 125/80	1	
K3	SOUOSÉ KOAXIÁLNÍ POTRUBÍ 125/80	1	2
K4	SOUOSÉ KOAXIÁLNÍ KOLENO 90°125/80	1	
K5	KOMÍNOVÁ ZDĚŘ 125/80	1	
K6	PRODLOUŽENÉ PATNÍ KOLENO, PŘIPOJOVACÍ DESKA 80/125-80	1	
K7	FLEXIBILNÍ TRUBKA reno FLEX DN 80		12
K8	DISTANČNÍ OBJÍMKY DN 80	5	
K9	KOMÍNOVÝ POKLOP KOAX ČERNÝ 80	1	
10.	VYČISTĚNÍ KOMÍNOVÉHO TĚLESA		12
11.	REVIZNÍ ZPRÁVA NA KOUŘOVÉ CESTY	1	

*DEMONTÁŽ STÁVAJÍCÍHO PLYNOVÉHO KOTLE,
DEMONTÁŽ STÁVAJÍCÍHO PŘÍVODU PLYNU, DEMONTÁŽ STÁVAJÍCÍHO
ODKOUŘENÍ, ODPOJENÍ ETÁŽOVÉHO TOPEN, DEMONTÁŽ STÁVAJÍCÍCH
PLECHOVÝCH RADIÁTORŮ

VÝPIS MATERIÁLŮ_PLYNOFIKACE _2.NP_BYT_Č.3			
POŘ.ČÍS.	POPIS	KS	m
1.	ÚPRAVY NA PŘÍVODU PLYNU ZA PLYNOMĚREM-DEMONTÁŽ OCEL.5/4",ŠROUBENÍ 5/4" NA 1" OSADIT KKU 1",PŘECHOD NA Cu22		20
2.	MOSAZ PŘECHOD G5/4" / NA 1" PRO OSAZENÍ KKU1"	1	
3.	SUPERSAN Cu22x1		20
4.	SUPERSAN Cu 15x1		2
5.	Profipress GAS Oblouk 90° I/I 22	10	
6.	Profipress GAS Oblouk 90° I/I 15	2	
7.	Profipress GAS Oblouk 90° I/A 22	1	
8.	Profipress GAS Oblouk 90° I/A 15	1	
9.	Profipress GAS T-kus 22x22x22	1	
10.	Profipress GAS Přechod vnitřní 22 mm x 3/4"	1	
11.	Profipress GAS Přechod vnitřní 15 mm x 1/2"	1	
12.	KKU1" -KULOVÝ UZÁVĚR PLYNU S POŽÁRNÍ ARMATUROU FIBERBAG U PLYNOMĚRU	1	
13.	KKU 3/4" -KULOVÝ UZÁVĚR PLYNU S POŽÁRNÍ ARMATUROU FIBERBAG U KOTLE	1	
14.	KKU 1/2" -KULOVÝ UZÁVĚR PLYNU U SPORÁKU	1	
15.	PLYNOTĚSNÁ CHRÁNIČKA -KORUGOVANÁ TRUBKA IVAR.KOT-GAS 32		1
16.	PROPOJENÍ PLYNOVÉHO KOTLE-PLYNOVÁ HADICE IVAR.FLEXI GAS 3/4" NA 3/4" DL.0,75m	1	
17.	PŘIPOJOVACÍ HADICE PRO PLYNOVÝ SPORÁK MORA-Mora PR HAB 100 je příslušenství pro maximální bezpečí v kuchyni. Jedná se o ohebnou připojovací hadici, kterou můžete propojit rozvod plynu se sporákem značky Mora. Vnitřní provedení z nerez .	1	
18.	Detektor úniku zemního plynu _IVAR.BEAGLE MET - U PLYNOVÉHO KOTLE	1	
19.	AUTONOMNÍ HLÁSIČ KOUŘE TESLA SMART SENZOR SMOKE-NA CHODBĚ	1	
20.	Držák objímka pro trubky 20-24 mm 1/2 palce s gumou, trnem a hmoždinou	4	
21.	Objímka ocelová s gumou 3/8 palce rukojeť 15 - 18 mm s trnem a hmoždinou	1	
22.	Větrací mřížka do SDK , difúzer 150mm, MV150PFs osadit pod folii úrovní plyn.potrubí nad SDK	3	
23.	TLAKOVÁ ZKOUŠKA , REVIZE PLYNU		
	STAVEBNÍ PŘIPRAVENOST		
24.	PRŮŘAZY VNENOSNÝCH ZDECH TL.0,2m d=32mm	3	

NAVRHL	VYPRACOVAL	KRESLIL	VL projekt Ing. Luboš VANÍŠ MILEVSKO, Havlíčkova 445 tel: 383 809 225, e-mail: info@vlprojekt.eu www.vlprojekt.eu	
Ing. Luboš Vaníš				
OBEC ROKYCANY	KRAJ Plzeňský	DATUM	8.2024	
INVESTOR SPRÁVA ŽELEZNIC, státní organizace Dlážděná 1003/7, Nové Město, 11000 Praha 1		MĚŘÍTKO	1:50	
STAVBA ROKYCANY ON oprava bytových jednotek č.parc. st.1128 k.ú. Rokycany č.740691		FORMÁT	A3	
		ÚČEL	DSP	
OBSAH PLYN_PŮDORYS 2.NP-BYT č. 3		ČÍSLO VÝKRESU	GAS1	